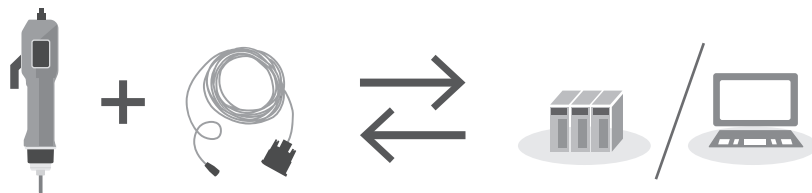


BLG-BC2-3010 / BLG-BC2-3012

取扱説明書 / Instruction Manual

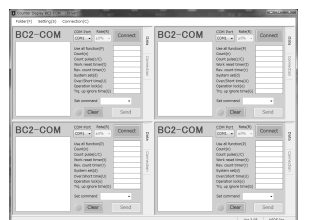
専用ケーブルを本機に接続すると、PC や PLC などの周辺機器とデータ送受信ができるようになります。

I/O cable helps a driver connect with external devices such as computer and PLC.



PC 上で BLG-BC2 の設定を管理したり、ネジ締め合否判定を確認できる専用アプリケーション「Counter_BC2」は、ウェブサイトからダウンロードしてお使いください。

<https://hios.com/support/download/#software>



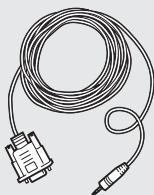
⚠ 注意 / CAUTION

<カウンター>設定がオフの場合、データは出力されません。外部機器と通信を行うまえに、設定を確認してください。

- <Counter> Data will not be output when counter function is set to off. Please check the setting before connecting with external devices.
- CD-ROMs will no longer be included in the package for products manufactured in April 2024; please contact us or your distributor for the applications, product manuals, etc. that were included on the CD-ROM.

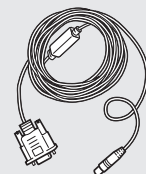
付属品を確認する / Checking Supplied Accessories

BLG-BC2-3010



- フォーンプラグ / Phone Plug : Ø2.5mm

BLG-BC2-3012



- ワンタッチロックプラグ (6P) / Insert-to-Lock Plug (6P)

専用ケーブル / BC2 I/O Cable

- D-Sub 9 ピンメス / D-SUB 9P female
- ストレートケーブル / Straight Cable
- 全長 / Length : 3m



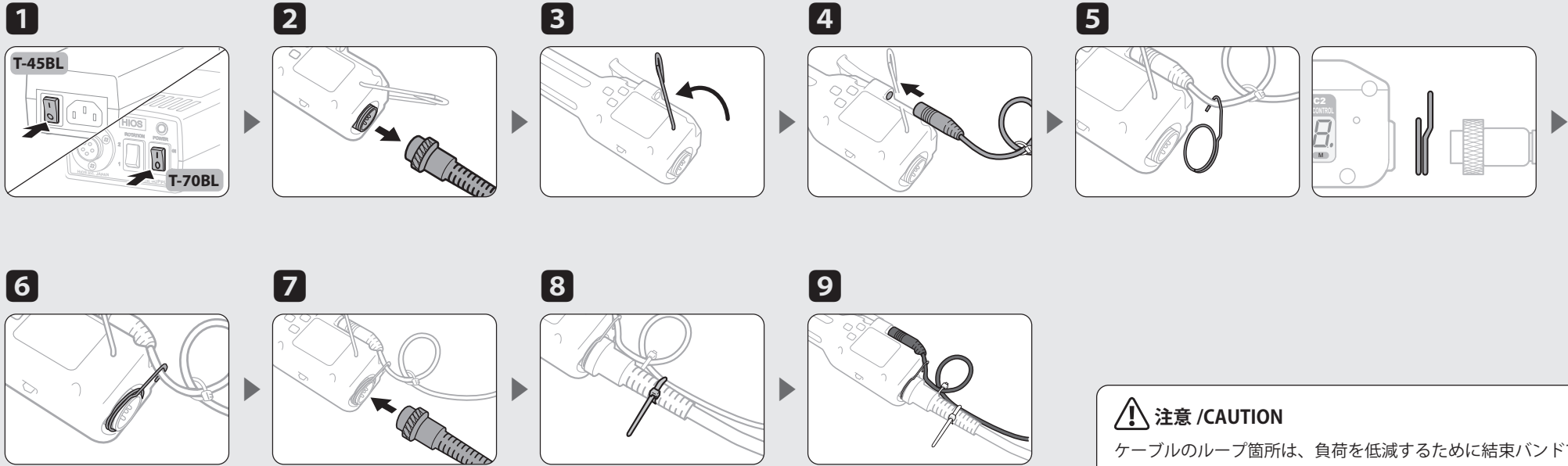
ケーブル保持用金具 / Cable Hook



結束バンド / Cable Ties × 10

専用ケーブルを接続する / Connecting the I/O Cable

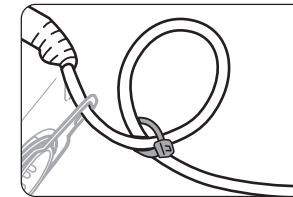
BLG-4000BC2 Series/BLG-5000BC2 Series



⚠ 注意 / CAUTION

ケーブルのループ箇所は、負荷を低減するために結束バンドで緩く固定しています。完全に固定しないでください。

Loop point is loosely fastened to reduce a load. Please do not lock it hard.



BLG-7000BC2

