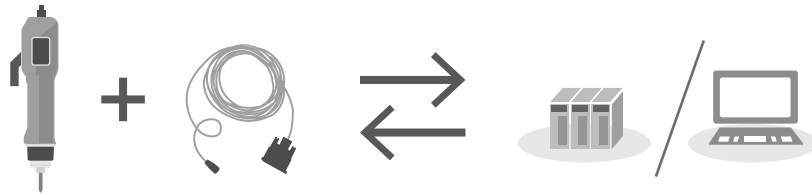


BLG-BC2-3010 / BLG-BC2-3012

取扱説明書 / Instruction Manual

専用ケーブルを本機に接続すると、PC や PLC などの周辺機器とデータ送受信ができるようになります。

I/O cable helps a driver connect with external devices such as computer and PLC.



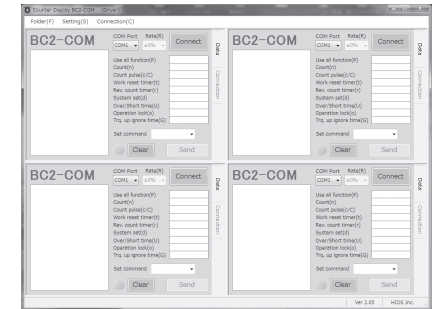
⚠ 注意 / CAUTION

<カウンター>設定がオフの場合、データは出力されません。外部機器と通信を行うまえに、設定を確認してください。

<Counter> Data will not be output when counter function is set to off. Please check the setting before connecting with external devices.

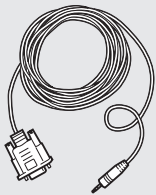
PC 上で BLG-BC2 の設定を管理したり、ネジ締め可否判定を確認できる、専用アプリケーション「Counter_BC2」は、ウェブサイトからダウンロードしてお使いください。

<https://hios.com/support/download/#software>



付属品を確認する / Checking Supplied Accessories

BLG-BC2-3010 (for 4000BC2/5000BC2 Series)



専用ケーブル / BC2 I/O Cable

- ストレートケーブル / Straight Cable
- 全長 / Length : 3m
- D-Sub 9 ピンメス / D-SUB 9P female
- フォーンプラグ / Phone Plug : Ø2.5mm



ケーブル保持用金具 / Cable Hook

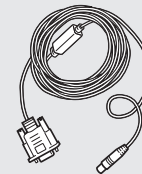


結束バンド / Cable Ties × 10



Software CD-ROM

BLG-BC2-3012 (for 4000BC2-LT/7000BC2)



専用ケーブル / BC2 I/O Cable

- ストレートケーブル / Straight Cable
- 全長 / Length : 3m
- D-Sub 9 ピンメス / D-SUB 9P female
- ワンタッチロックプラグ (6P) / Insert-to-Lock Plug (6P)



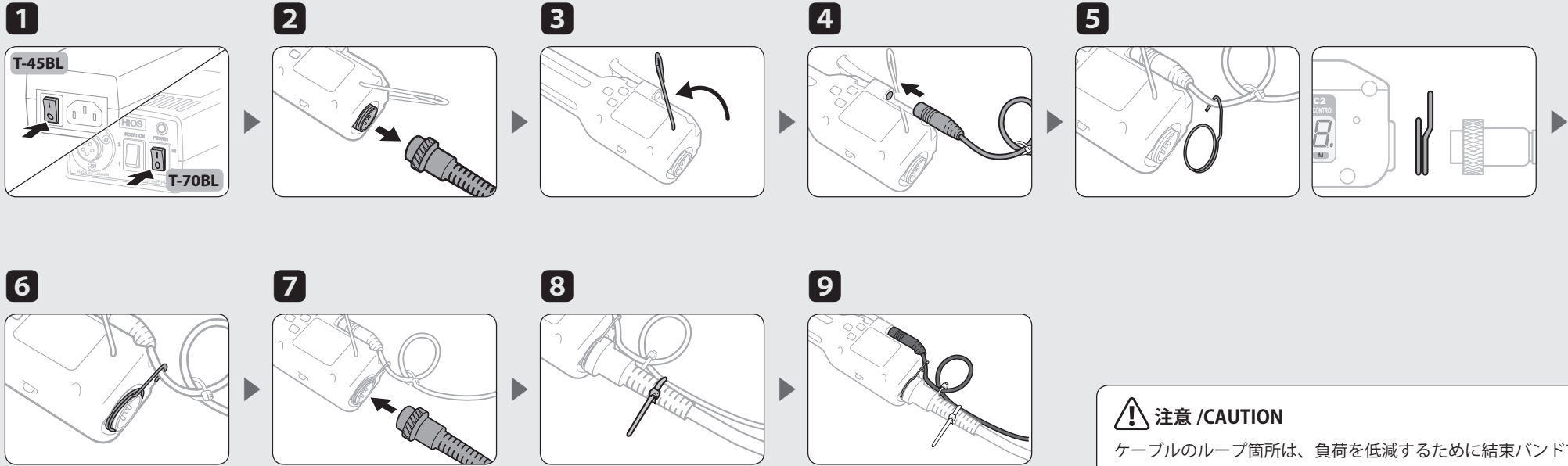
ケーブル保持用金具 / Cable Hook (for 4000BC2-LT)



結束バンド / Cable Ties × 10

専用ケーブルを接続する / Connecting the I/O Cable

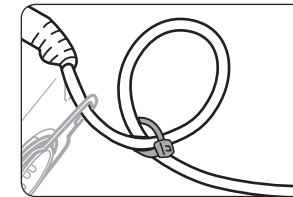
BLG-4000BC2 Series/BLG-5000BC2 Series



⚠ 注意 / CAUTION

ケーブルのループ箇所は、負荷を低減するために結束バンドで緩く固定しています。完全に固定しないでください。

Loop point is loosely fastened to reduce a load. Please do not lock it hard.



BLG-7000BC2

